

A B I T Z S C H

Präzisionsnormteile GmbH

Perfektion mit Erfahrung



www.abitzsch-gmbh.de

FORMAUFBAUTEN

form constructions

Formaufbauten und Plattenanfertigung ausschließlich aus dem europäischen Raum werden nach Kundenwunsch für Sie angefertigt. Gerne würden wir Sie auch in diesem Bereich von unseren Service überzeugen.

Complete form constructions and plate production exclusively from the european market are made for you according to customer requirements. We would also be happy to assist you in this area from our service convince.

Werkstoffe *material*

1.1730
1.2083
1.2085
1.2311
1.2312
1.2162
1.2343
1.2379
1.2767

Aluminium

weitere Werkstoffe auf Anfrage /
other materials on request

Fertigungstechnologien *manufacturing*

Fräsen / *milling*

Fehlmann Piccomax 56 TOP
505 x 355 x 610 mm

Ingersoll Speed Hawk 550
Graphit
550 x 400 x 400 mm

Hermle C 30 (5-Achs)
650 x 600 x 500 mm

Micron VCE 1200 Pro (3-Achs)
1200 x 600 x 675 mm

Hermle C 1200 (3-Achs)
1200 x 900 x 500 mm

Drahterosion / Startlochbohren *wire cutting / start hole boring*

AC Progress VP3
500 x 350 x 426 mm, Ø 0,10 mm

AC Progress V3
500 x 350 x 426 mm, Ø 0,10 mm

Huber Oct 3525 NA
350 x 250 x 350 mm
Ø 0,30 - 3,00 mm

Senkerosion / *edm*

Zeiss Messzentrum DuraMax
500 x 500 x 500 mm

Z & K Genius 700
400 x 350 x 350 mm

Z & K Genius 850
565 x 400 x 410 mm

Flachschleifen / Tuschierpresse *flat grinding / spotting press*

Geibel & Hotz FS 40AC
400 x 200 x 300 mm

Ziersch ZT 612
1200 x 650 x 400 mm

Reis TUS 80
80t Schließkraft

Beispiele examples

Aufspannplatten / *stretching plates*

Formplatten / *shape plates*

Auswerferhalteplatten / *ejector plates*

Auswerferdruckplatten / *ejector pressure plates*

Abstreiferplatten / *scraper plates*

Sensorplatten / *sensor plates*

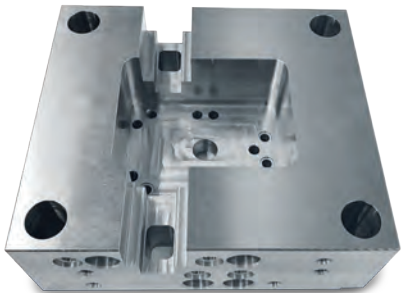
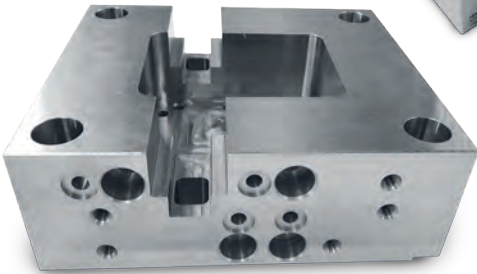
Leisten / *bar*

Schneidplatten / *cutting plates*

Führungsplatten / *guiding plates*

Untergestelle / *underframe*

Obergestelle / *upperframe*





GREEN LINE COMPANY

Bei Abitzsch ist nicht nur die Firmenfarbe grün !

Wir, die Mitarbeiter, übernehmen Verantwortung für nachfolgende Generationen. An unserem Standort in Bad Dürkheim arbeiten wir mit eigener Wärmegewinnung und unabhängiger Stromversorgung. Unsere Firma wurde mit heimischen, nachwachsenden Rohstoffen, einer Voltaik- und Solar Panel Anlage, zu einem Null-Emissionsgebäude in Holz-Ständerbauweise geplant und gebaut. Wir streben das papierlose Büro an, d.h. hier versuchen wir auch wertvolle Ressourcen für die Zukunft einzusparen.

Abitzsch leistet dadurch seinen Teil zur Energiewende.

ABITZSCH
Präzisionsnormteile GmbH

Abitzsch Präzisionsnormteile GmbH

Auf Stocken 1/2

78073 Bad Dürkheim

Phone: +49 (0) 77 26 48 700-00

Fax: +49 (0) 77 26 48 700-48

verkauf@abitzsch-gmbh.de

www.abitzsch-gmbh.de